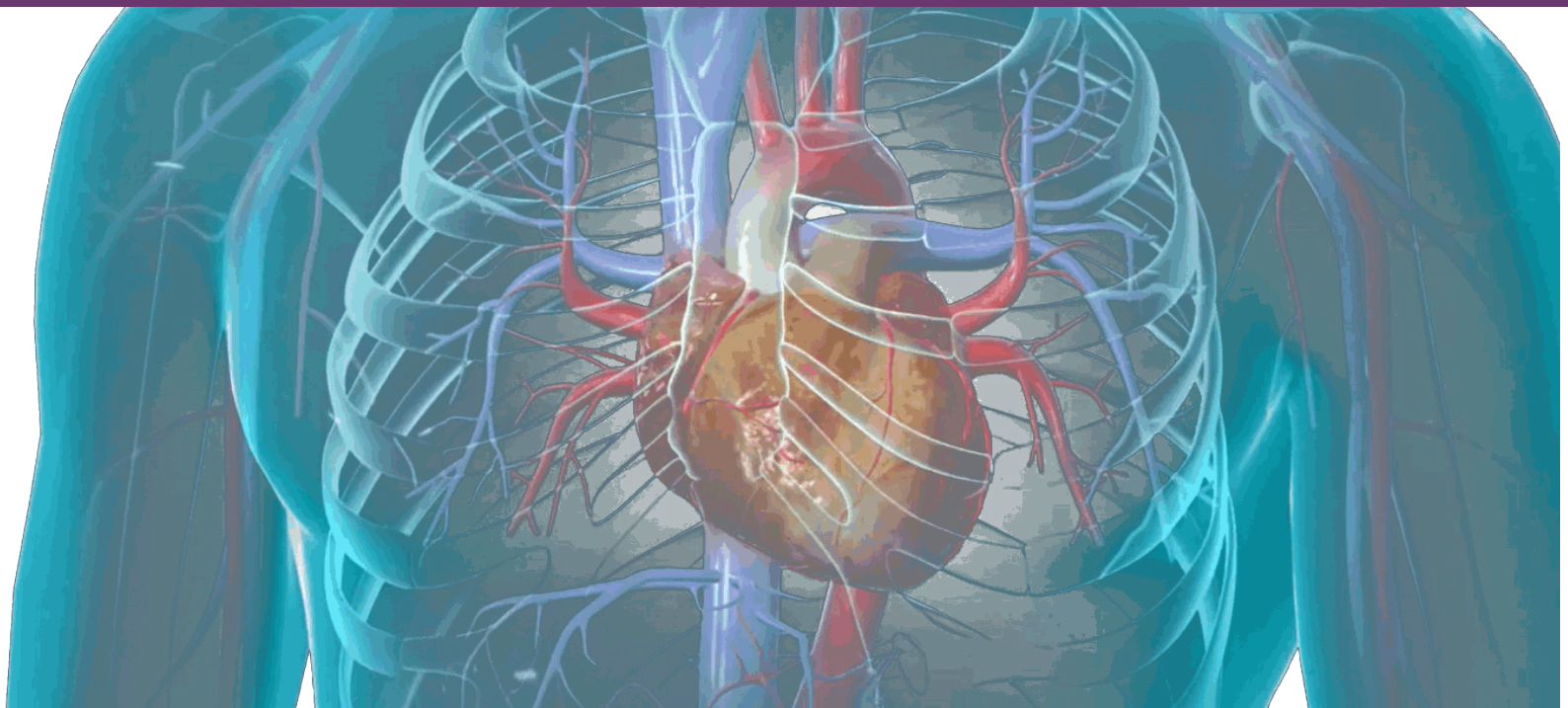


# PARTE IV

## ALTRE CONDIZIONI CARDIACHE

### MALATTIE DEL PERICARDIO

Francesco Alamanni, Marco Zanobini, Moreno Naliato, Laura Cavallotti



---

## PERICARDITE ACUTA

Qual è il sintomo più frequente di una pericardite acuta?

- a.  dolore toracico retrosternale
- b.  nausea
- c.  dolore addominale
- d.  vertigine

---

## PERICARDITE ACUTA

Quale dei seguenti segni clinici è associato ad una pericardite acuta?

- a.  cianosi
- b.  febbre
- c.  tosse non produttiva
- d.  risposte b + c

---

## DIAGNOSI DI UNA PERICARDITE

Quale esame diagnostico viene in genere eseguito in prima istanza per la diagnosi di una pericardite?

- a.  angio-TC del torace
- b.  RM cardiaca
- c.  ecocardiogramma transtoracico
- d.  TC torace senza mezzo di contrasto

---

## PERICARDITE ACUTA NON TAMPONANTE

Quale terapia è di prima scelta nel trattamento di una pericardite acuta non tamponante?

- a.  antinfiammatoria con FANS
- b.  antinfiammatoria con steroidi
- c.  pericardiotomia
- d.  pericardiocentesi

---

## PERICARDITE CRONICA RECIDIVANTE

Quale terapia è di prima scelta nel trattamento di una pericardite cronica recidivante?

- a.  antinfiammatoria con FANS
- b.  antinfiammatoria con steroidi
- c.  colchicina + antibiotici chinolonici
- d.  pericardiocentesi

---

# TAMPONAMENTO CARDIACO

Quale dei seguenti segni clinici non è associato a tamponamento cardiaco?

- a.  ipotensione
- b.  ipertensione
- c.  tachicardia
- d.  dispnea

---

# TAMPONAMENTO CARDIACO

Quale può essere l'eziologia di un tamponamento cardiaco?

- a.  intervento di cardiocirurgia
- b.  neoplastica
- c.  dopo procedura cardiologica invasiva
- d.  tutte le risposte



---

## DIAGNOSI DI TAMPONAMENTO

Quale esame è di scelta per la diagnosi di tamponamento?

- a.  RM cardiaca
- b.  TAC del torace ad alta risoluzione
- c.  Cardioangiografia
- d.  ecocardiogramma transtoracico

---

## PERICARDITE COSTRITTIVA

Cosa si intende per pericardite costrittiva?

- a.  infiammazione cronica del pericardio che determina un ostacolo al riempimento del cuore con conseguente riduzione della funzione ventricolare
- b.  infiammazione cronica del pericardio che determina infezione delle valvole cardiache
- c.  pericardite postinfartuale
- d.  infiammazione del pericardio che provoca un dolore di tipo "costrittivo"

---

## PERICARDITE COSTRITTIVA

Quale dei seguenti esami può essere impiegato per la diagnosi di pericardite costrittiva?

- a.  angio-TAC cardiaca
- b.  RM cardiaca
- c.  TAC torace senza mezzo di contrasto
- d.  tutte le risposte

---

## PERICARDIO

Quale è il tumore maligno primitivo più frequente a carico del pericardio?

- a.  mesotelioma
- b.  melanoma
- c.  mixoma
- d.  linfoma

---

## TAMPONAMENTO CARDIACO

Qual è la procedura salvavita più frequentemente impiegata in caso di tamponamento cardiaco?

- a.  drenaggio pericardico chirurgico subxifoideo
- b.  pericardiocentesi
- c.  pericardiectomia
- d.  finestra pericardio-peritoneale

---

## PERICARDITE COSTRITTIVA

Qual è la procedura di scelta più frequentemente impiegata per il trattamento della pericardite costrittiva?

- a.  pericardiectomia per via sternotomica senza circolazione extracorporea
- b.  pericardiectomia per via toracotomica anterolaterale
- c.  pericardiectomia per via sternotomica con circolazione extracorporea
- d.  tutte le risposte

---

## PERICARDIECTOMIA

Qual è il nervo da salvaguardare durante pericardiectomia?

- a.  nervo vago
- b.  nervo laringeo ricorrente
- c.  nervo frenico
- d.  nervo del plesso brachiale

---

## PERICARDIECTOMIA

Qual è la causa più frequente di decesso dopo pericardiectomia?

- a.  emopericardio da rottura del ventricolo destro
- b.  sindrome da bassa portata
- c.  infarto miocardico
- d.  nessuna delle precedenti risposte



---

## "RESTITUTIO AD INTEGRUM"

Dopo un intervento di pericardiectomia è possibile una "restitutio ad integrum" della funzione cardiaca?

- a.  sì, specie se l'intervento chirurgico viene effettuato precocemente
- b.  quasi mai, <1% dei casi
- c.  solo nel 10% dei casi
- d.  sì, ma solo se alla pericardiectomia si associa anche la resezione del muscolo ventricolare

---

## PERICARDITE

Quali delle seguenti eziologie possono causare una pericardite?

- a.  infettiva
- b.  metabolica
- c.  neoplastica
- d.  autoimmune
- e.  tutte le risposte precedenti

RISPOSTE  
CORRETTE

DOMANDA	RISPOSTA
1	A
2	D
3	C
4	A
5	A
6	B
7	D
8	D
9	A
10	D
11	A
12	B
13	A
14	C
15	B
16	A
17	E