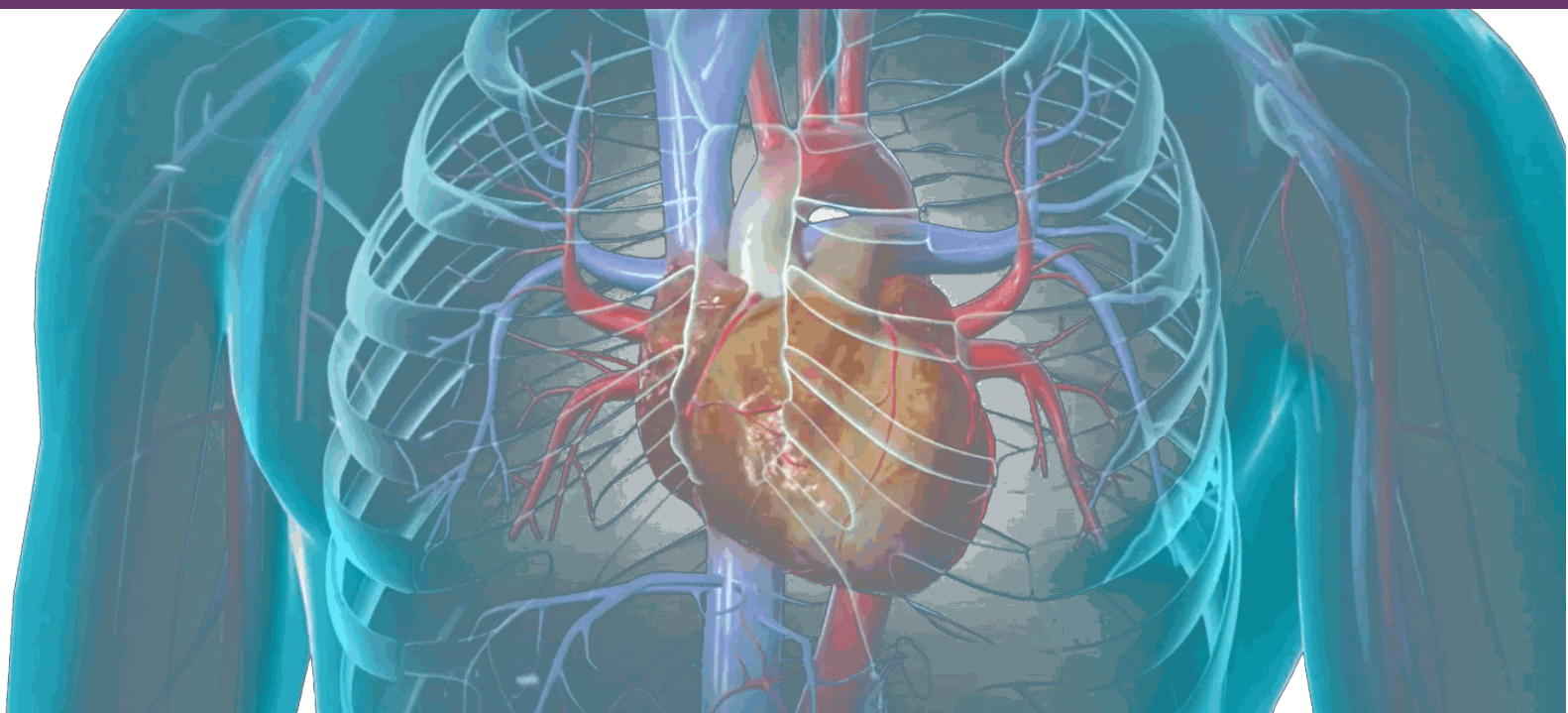


# PARTE IV

## ALTRE CONDIZIONI CARDIACHE

### TRAPIANTO CARDIACO

Gino Gerosa, Vincenzo Tarzia, Michele Gallo



---

# TRAPIANTO CARDIACO

Il primo trapianto cardiaco è stato eseguito da:

- a.  Shumway a Stanford
- b.  Barnard a Cape Town
- c.  Carrel a New York
- d.  Gallucci a Padova

---

## CASO CLINICO

L'esperienza iniziale e la sopravvivenza dei pazienti sottoposti a trapianto cardiaco sono migliorate significativamente dopo l'introduzione della:

- a.  Ciclosporina
- b.  Biopsia endomiocardica transvenosa percutanea
- c.  Tutte le precedenti risposte
- d.  Nessuna delle precedenti risposte

---

## **INSUFFICIENZA CARDIACA AVANZATA**

Le cause più frequenti di insufficienza cardiaca avanzata che portano a trapianto cardiaco sono rappresentate da:

- a.  Cardiomiopatia dilatativa primitiva
- b.  Cardiopatia ischemica
- c.  Tutte le risposte precedenti
- d.  Nessuna delle precedenti

---

## TRAPIANTO CARDIACO

La sopravvivenza ad un anno dei pazienti sottoposti a trapianto cardiaco è del:

- a.  50-60%
- b.  60-70%
- c.  80-90%
- d.  90-100%

---

## TRAPIANTO CARDIACO

Quali patologie portano più frequentemente al trapianto cardiaco nella fascia di età compresa tra 18 e 39 anni?

- a.  Cardiomiopatie
- b.  Cardiopatie congenite
- c.  Cardiopatia ischemica
- d.  Nessuna delle precedenti

---

## CONTROINDICAZIONE

Quali di queste condizioni è una controindicazione assoluta a trapianto cardiaco?

- a.  Ipertensione polmonare con elevate resistenze vascolari arteriolari polmonari (> 6 UW) non modificabili con farmaci vasodilatatori o inotropi
- b.  Pregressi interventi cardiocirurgici
- c.  Diabete mellito insulino dipendente
- d.  Disfunzione epatica da scompenso cardiaco

---

## PAZIENTI CANDIDABILI

I pazienti candidabili a trapianto cardiaco presentano:

- a.  Valori di resistenze polmonari inferiori a 4 UW
- b.  VO<sub>2</sub> di picco al di sotto di 14 ml/kg/min
- c.  VO<sub>2</sub> di picco al di sotto di 12 ml/kg/min se assumono beta-bloccanti
- d.  Tutte le precedenti



---

## **HEART FAILURE SURVIVAL SCORE (HFSS)**

Il modello Heart Failure Survival Score (HFSS) stratifica i pazienti con insufficienza cardiaca cronica, candidati a trapianto cardiaco con:

- a.  Cinque parametri
- b.  Sei parametri
- c.  Sette parametri
- d.  Otto parametri

---

## SEATTLE HEART FAILURE MODEL (SHFM)

Il Seattle Heart Failure Model (SHFM) fornisce una stima accurata della sopravvivenza a 1, 2 e 3 anni. Quale di queste variabili non è considerata in questo score?

- a.  VO2 di picco
- b.  Classe NYHA
- c.  Sodiemia
- d.  Dose giornaliera di diuretico

---

## CASO CLINICO

Quando si verifica la disponibilità di un donatore la scelta del ricevente si basa su:

- a.  Compatibilità gruppo sanguigno ABO
- b.  Ricerca di anticorpi linfocitotossici nel ricevente
- c.  Dimensione corporea
- d.  Tutte le risposte precedenti

---

## TIPI DI RIGETTO

La reazione di rigetto è un complesso fenomeno di natura immunologica che ha come esito naturale la compromissione morfofunzionale dell'organo.

Quanti tipi di rigetto è possibile distinguere:

- a.  Iperacuto
- b.  Acuto
- c.  Cronico
- d.  Tutte le risposte precedenti

---

## TERAPIA IMMUNOSOPPRESSIVA

La terapia immunosoppressiva si avvale di diversi farmaci che agiscono a differenti livelli. La terapia di mantenimento, proseguita indefinitamente, è classicamente composta da:

- a.  Due farmaci (duplice terapia)
- b.  Tre farmaci (triplice terapia)
- c.  Quattro farmaci (quadruplica terapia)
- d.  Nessuna delle precedenti risposte

---

## **TECNICA ORTOTOPICA DI IMPIANTO**

La tecnica ortotopica di impianto, che prevede il posizionamento dell'organo nella cavità del torace del ricevente al posto del cuore disfunzionante, può essere realizzata con la:

- a.  Tecnica di Shumway
- b.  Tecnica bicavale
- c.  Tutte le precedenti
- d.  Nessuna delle precedenti risposte

---

## PAZIENTI CARDIOTRAPIANTATI

Nei pazienti cardiotrapiantati la principale causa di morte dopo il primo anno è rappresentata da:

- a.  Infezioni
- b.  Neoplasie
- c.  Rigetto acuto
- d.  Vasculopatia del graft

RISPOSTE  
CORRETTE



DOMANDA	RISPOSTA
1	B
2	C
3	C
4	C
5	A
6	A
7	D
8	C
9	A
10	D
11	D
12	B
13	C
14	D